



# Notfallplan St. Leoner See



**Adresse :** Am St. Leoner See 1, 68789, St. Leon-Rot  
(Rezeption Campingplatz: 062227-59009)

## Navi-Koordinaten:

Parkplatz: 49.282675, 8.584231 (49°28'26,75"N – 8°58'42,31"E)  
Einstieg 1: 49.283715, 8.586634 (49°28'37,15"N – 8°58'66,34"E)

Parkplatz: 49.280807, 8.592294 (49°28'08,07"N – 8°59'22,94"E)  
Einstieg 2: 49.281314, 8.592025 (49°28'13,14"N – 8°59'20,25"E)

## Karten: Campingplatz St. Leoner See, Taucheinstiege

Einstieg 1: **P: Parkplatz, R: Rezeption, T: Tauchereinstieg**



Einstieg 2: **P: Parkplatz, K: Kasse, T: Tauchereinstieg**





# Notfallplan St. Leoner See



## Wichtige Notrufnummern

Notruf: (EU)	<b>112</b>	 <b>112</b>	
Polizei:	<b>110</b>	Polizei St. Leon-Rot: <b>06227-881600</b>	Rathausstraße 2, 68789 St. Leon-Rot
Feuerwehr:		Feuerwehr St. Leon-Rot: <b>06227-50966</b>	Kirrlacher Str. 35, 68789 St. Leon-Rot
Defibrillatoren		8 Stück über den ganzen Campingplatz verteilt (siehe Lageplan)	Nächste Defibrillatoren: Einstieg 1: Waschhaus neben dem Mini-Markt, Rezeption Einstieg 2: Kassenhäuschen
DLRG:		DLRG St. Leon-Rot: <b>06227-549637</b>	
Druckkammer		06221 602653 (8:00 – 16:30 Uhr)	Vangerowstraße 18/1, 69115 Heidelberg
<b>VDST</b>		<b>24-Stunden-Notfall-Hotline: +490690800 88 616</b> für Mitglieder	
<b>DAN Europe</b>		<b>24-Stunden-Notfall-Hotline: 00800-326668783</b> [-DANNOTRUF] für Mitglieder	
<b>Aqua Med</b>		<b>24-Stunden-Notfall-Hotline: +49 700-34 83 54 63</b> (diveline) oder <b>+49 421 222 27 – 22</b> (alternativ) für Mitglieder	



## Notruf 112

<b>Wer</b> ruft an?	Name
<b>Was</b> ist passiert?	Tauchunfall
<b>Wo</b> ist es passiert?	Genau Beschreibung zum Unfallort
<b>Wie</b> viele Verletzte?	Anzahl der Opfer, eingeleitete Sofortmaßnahmen (HLW, Sauerstoffgabe...)

**Warten** auf Rückfragen

**Erste Hilfe leisten und Einweiser positionieren**



# Notfallplan St. Leoner See



Lageplan: **Defibrillatoren** **Tauchereinstiege**



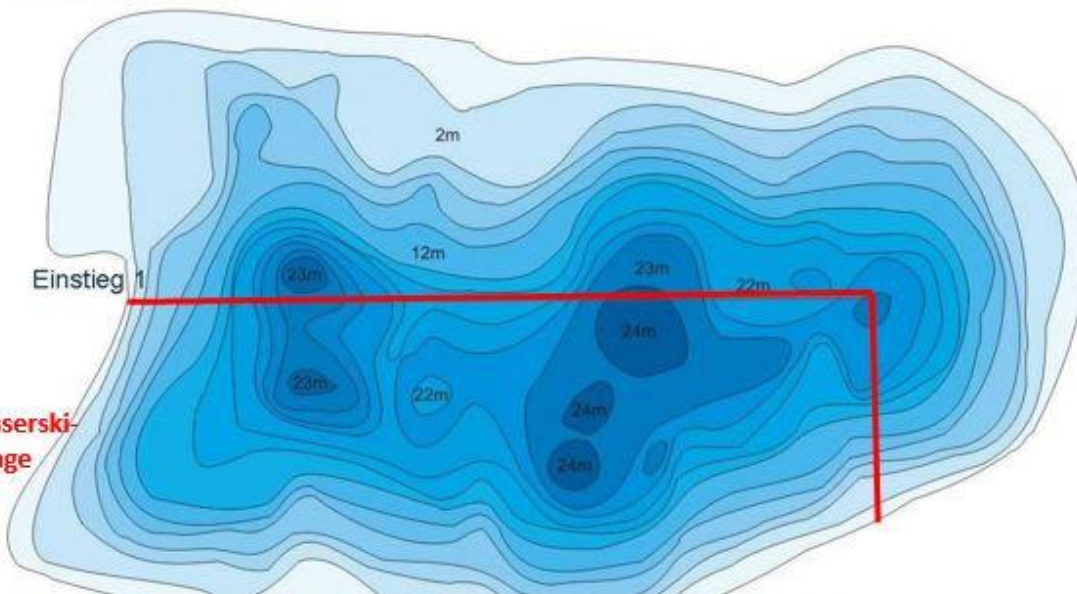
## Tiefenkarte Baggersee St. Leon

DLRG-Wachstation

Einstieg 2

Einstieg 1

**Wasserski-Anlage**



Das Tauchen innerhalb der Wasserski-Anlage ist verboten, weil gefährlich.  
Im Bereich der Wasserski-Anlage darf nicht aufgetaucht werden!

© DLRG St. Leon